

# Nieuwsbrief

## HANDEN UIT DE MOUWEN



Nummer 8  
December 2015

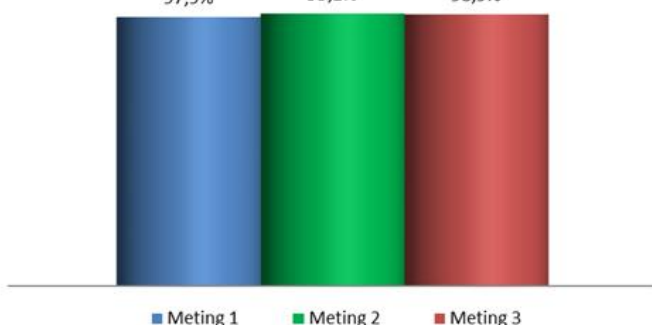
### Derde meting (september - november 2015)

In de periode september tot en met november van dit jaar is voor de derde keer gemeten hoe goed zorgprofessionals zich houden aan de regels voor handhygiëne en de kleding – en sieradenvoorschriften. De observaties vonden plaats op de klinische afdelingen van de deelnemende zorginstellingen.

### Het goede nieuws

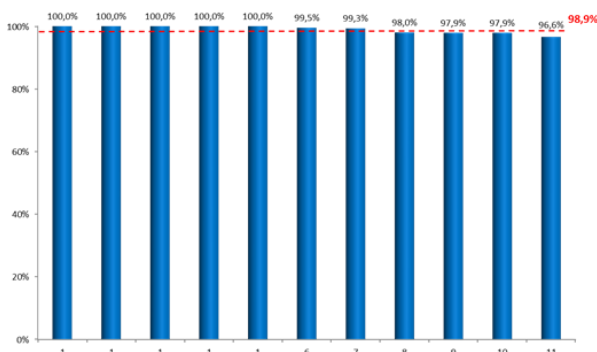
Inmiddels zijn we twee jaar op weg en laat deze 3<sup>e</sup> meting een langzaam stijgende lijn zien in de naleving van de kleding- en sieradenvoorschriften. De 100% is binnen bereik en zou eind 2016 daadwerkelijk gerealiseerd kunnen worden als we deze stijgende lijn verder doorzetten.

Naleving sieraden (%): meting 1, 2 en 3 alle SRZ-zorginstellingen



In 5 zorginstellingen is de naleving op de sieradenvoorschriften nu 100%; ook het groepsniveau nadert het einddoel van 100%.

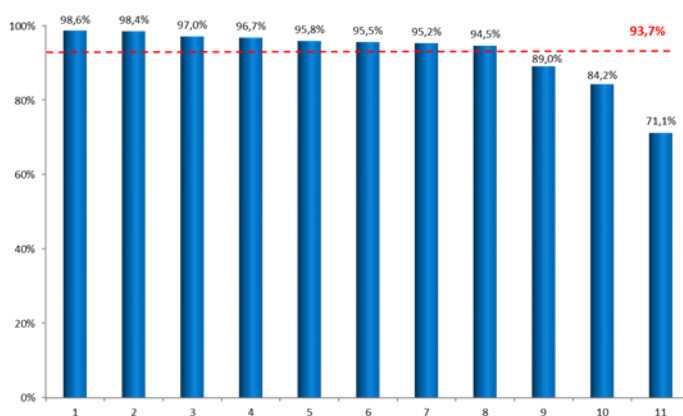
Ranking SRZ-zorginstellingen: sieraden



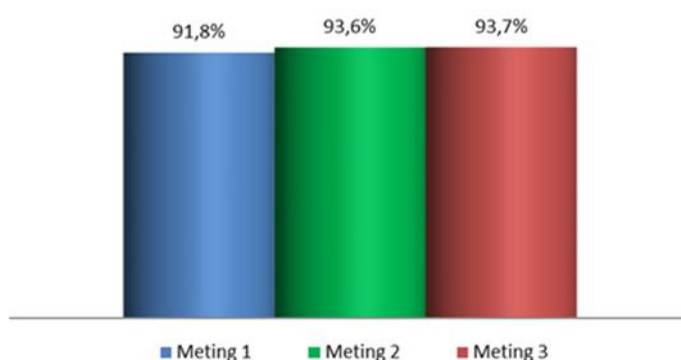
Ook de naleving op de dienstkledingvoorschriften laat een (lichte) stijging zien.

In de grafiek hieronder is te zien dat er op het gebied van de kleding drie zorginstellingen onder het gemiddelde niveau van de regio scoren.

Ranking SRZ-zorginstellingen: dienstkleding



Naleving dienstkleding (%): meting 1, 2 en 3 alle SRZ-zorginstellingen



### Het minder goede nieuws

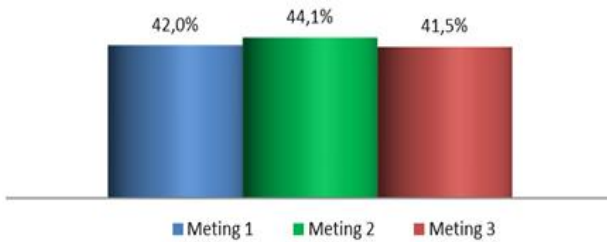
Ondanks dat sommige zorginstellingen op het gebied van handhygiëne vorderingen maken, blijkt dat anderen het niveau uit meting 2 niet hebben kunnen vasthouden.

Op groepsniveau zijn we zelfs weer terug op het niveau van meting 1.



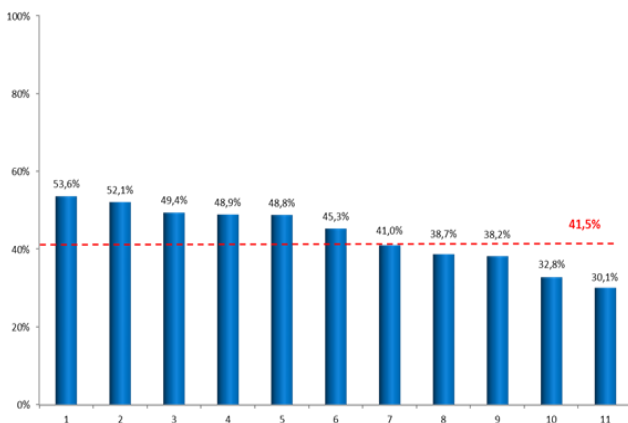
De ondergrens is echter 10% gestegen; alle zorg-instellingen hebben nu een handhygiënenaleving van circa 30% bereikt.

Naleving handhygiëne (%): meting 1, 2 en 3, alle SRZ-zorginstellingen



Er is duidelijk differentiatie tussen de verschillende instellingen en de stagnatie in de naleving is te verklaren door een terugval van een aantal zorginstellingen waardoor de gemiddelde naleving is gedaald.

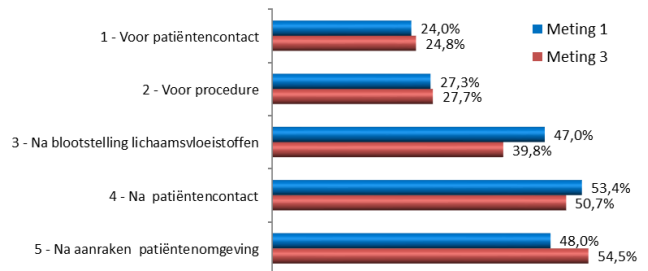
Ranking SRZ-zorginstellingen: handhygiëne



In de volgende grafiek is te zien dat de handhygiëne na het aanraken van de patiëntomgeving in meting 3 verbeterd is ten opzichte van meting 1.

De WHO-momenten 'na blootstelling lichaamsvloeistof' en na patiëntcontact' scoren nu beduidend slechter dan bij de 1e meting.

Naleving handhygiëne (%) per WHO-moment: meting 1 versus meting 3, alle SRZ-zorginstellingen



### Hoe verder in 2016?

De uitslagen van deze derde meting laten een wisselend beeld zien. Op alle onderdelen geldt: sommige zorginstellingen scoren hoger dan de eerste keer, andere zorginstellingen zijn gedaald sinds de eerste meting. Als regio is op het onderdeel handhygiëne nog geen vooruitgang geboekt.

De vooruitgang gaat zo langzaam dat het in dit tempo moeilijk wordt om de afgesproken 100% voor eind 2016 te behalen. We moeten dus nog harder aan de slag: niet alleen handen uit de mouwen maar ook nog even flink de schouders eronder zetten!

### Interventies

Er zijn verschillende interventies beschikbaar. Tot nu toe hebben slechts enkele zorginstellingen hiervan gebruik gemaakt. Als u meer wilt weten over interventies die u kunt inzetten, kunt u contact opnemen met de projectleider van Handen uit de Mouwen uit uw eigen zorginstelling. Ook voor andere vragen kunt u bij de projectleider terecht.