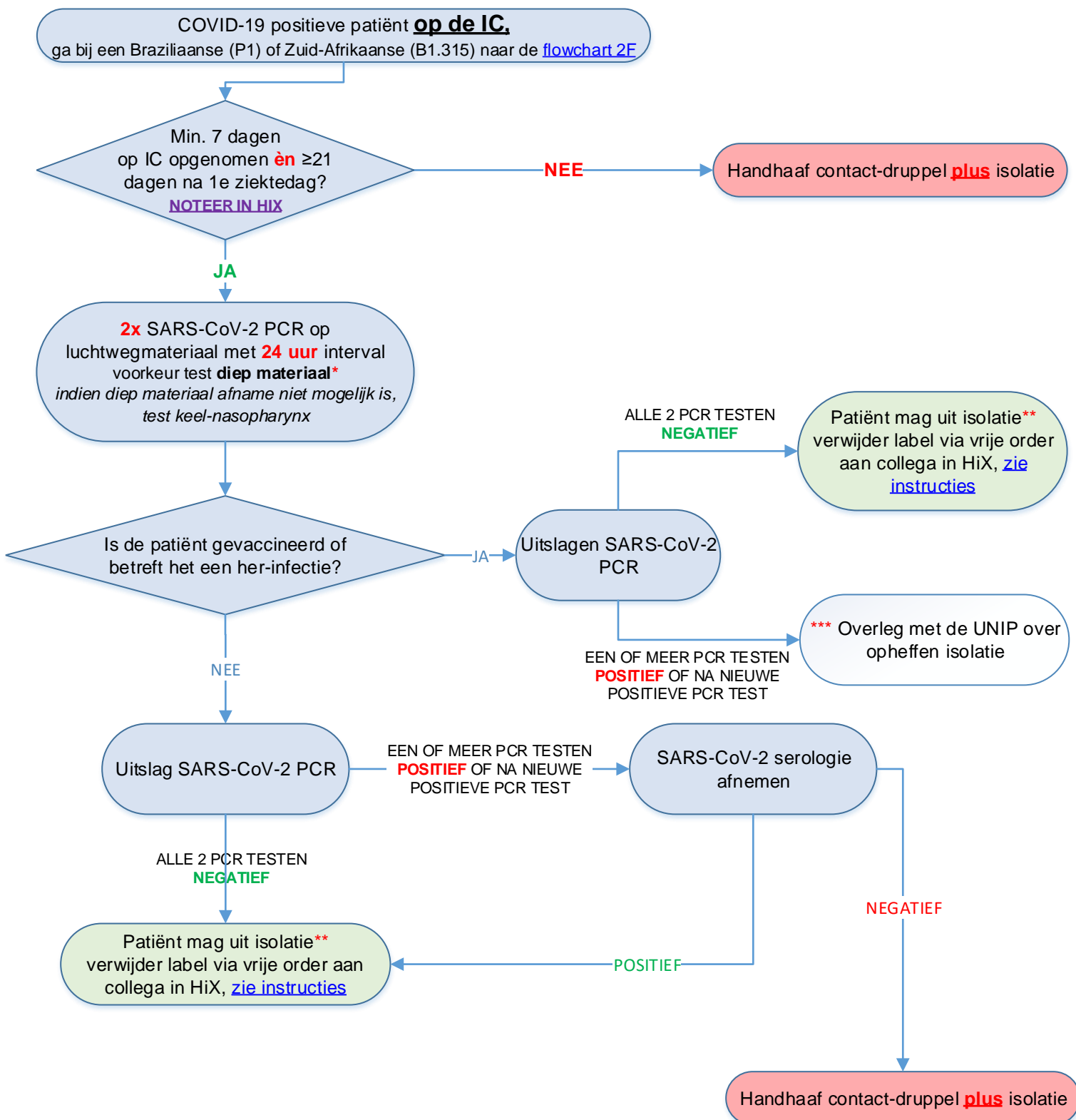


\* de patiënt hoeft ook niet meer in isolatie op de gewone afdeling indien deze daarnaartoe wordt overgeplaatst  
\*\* Contact met de UNIP alleen tijdens kantooruren tussen 08.30 -17.00 uur

OPHEFFEN ISOLATIE PCR BEWEZEN COVID PATIËNT  
IC (VOLWASSENE EN KIND)



\* definitie diep materiaal: diep trachea aspiraats, longspoeling, BAL, sputum, sputum afzuigsel  
\*\* de patiënt hoeft ook niet meer in isolatie op de gewone afdeling indien deze daarnaartoe wordt overgeplaatst  
\*\*\* contact met de UNIP alleen tijdens kantooruren tussen 08.30-17.00 uur.